

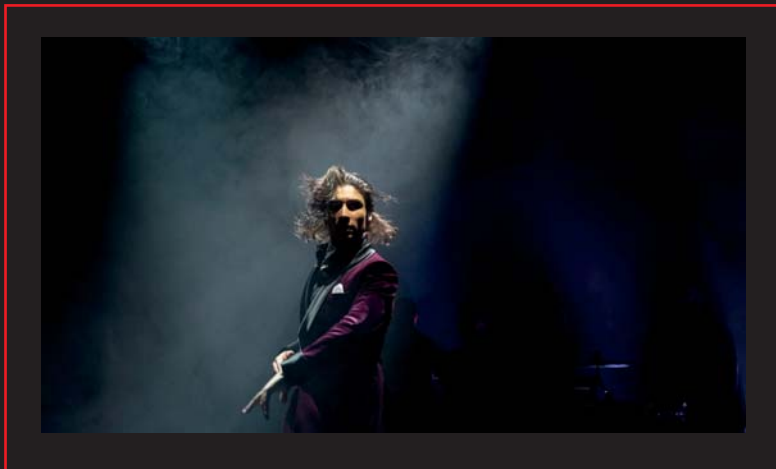
A man with dark hair pulled back, wearing a dark suit jacket, a white shirt, a dark tie, and a sequined vest. He is holding a black hat in front of him with his right hand. The background is dark, and there are large red rectangular blocks on the left side of the image. The text 'EL YIYO & SU TROUPE' is written in a stylized, red, outlined font. The entire image is framed by a red border with corner brackets.

EL YIYO & SU TROUPE

EL YIYO & SU TROUPE



La mirada larga por el camino bailado es la reflexión con la que **EL YIYO** recorre sus emociones y experiencias vividas en los escenarios en su nuevo espectáculo **EL YIYO & SU TROUPE**.



Un montaje que incorpora por primera vez un cuerpo de baile que entre todos forman un concepto. Representan unidos el flamenco, la danza o el lenguaje que desprenden juntamente con el artista, llevándolo a un emotivo pasaje de sensaciones que recuerdan el paso del tiempo por sus espectáculos.

En este nuevo espectáculo, **EL YIYO & SU TROUPE**, sigue explorando nuevas sonoridades, vestuarios sorprendentes y con un elenco de artistas que lo elevan a la pasión y sinceridad artística que caracterizan a **EL YIYO**. Su forma de percibir la danza hace que cuando se sube al escenario transmita fuerza, elegancia y luminosidad.

Sin duda, **EL YIYO** es uno de los bailarines con más proyección en estos momentos porque apunta a estrella dentro y fuera del tablao. Por su baile -elegante pero salvaje- y por su gancho para fotógrafos y marcas de moda, que le han puesto en el punto de mira como modelo. A pesar de su juventud, desde hace ya algunos años este joven bailarín original, fresco e intensamente racial está siendo catapultado hasta lo más alto, habiendo compartido escenarios con Estrella Morente, Miguel Poveda, Farruquito, Eva Yerbabuena y Pitiño, y abriendo su carrera al extranjero, a ciudades como Nueva York o París.

FICHA ARTÍSTICA:

Bailaores

Miguel Fernández Ribas (El Yoyo)
Ricardo Fernández Ribas (Tete)
Sebastián Fernández Ribas (Chino)
Marina González Ortiz
María José González Bravo

Percusión

Francisco Santiago Martínez
(Paco de Mode)
Juan Amaya Amador.

Cantaores

Miguel Ángel Montero Martín
(Miguel de la Tolea)
Carmen Jiménez Amador.

Guitarra

Eduardo Cortés Santiago

Flauta

Francisco Manuel León



Distribución:

OLYMPIA
METROPOLITANA

Xema Soriano Mollá

☎ 622032967

✉ xemasoriano@olympiametropolitana.com